
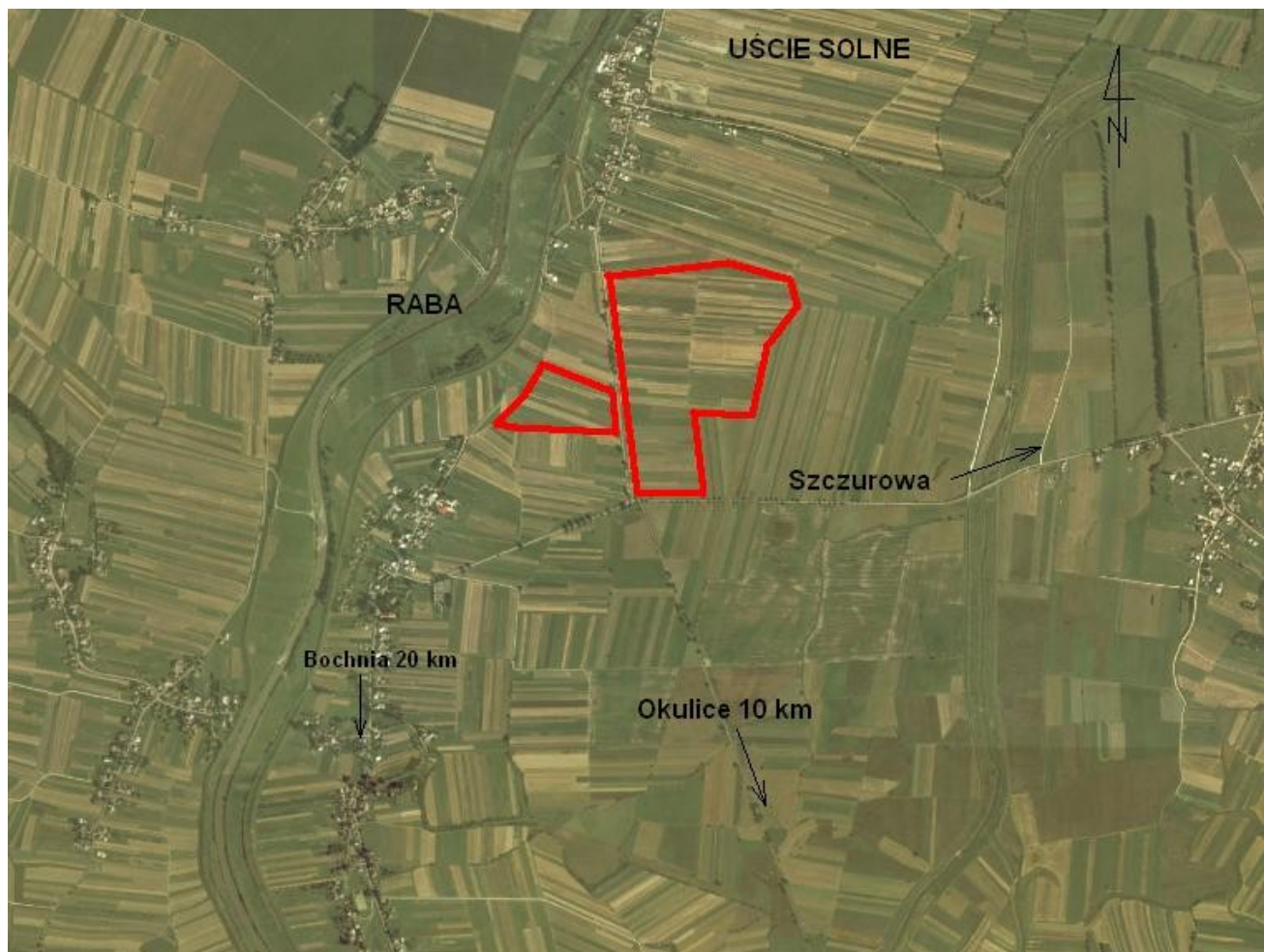
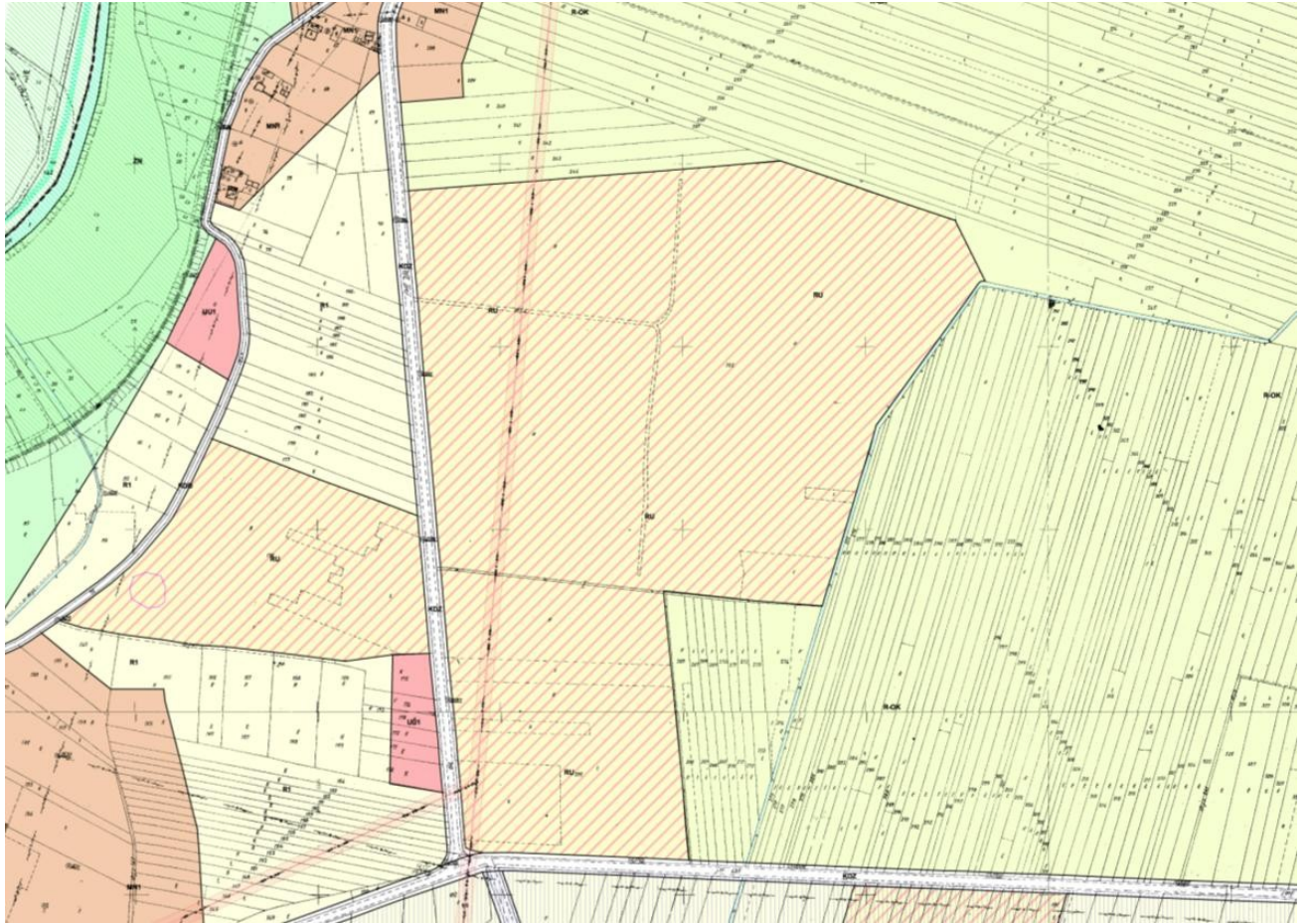


<p>Mapa</p> <p>Załącznik</p>	<p>Zdjęcie</p> <p>Załącznik</p>	<p>GMINA BOCHNIA</p> 
<p>Oferta</p>	<p>Teren inwestycyjny Cerekiew – Oferta nr 4</p>	
<p>Przedmiot Oferty</p>	<p>Nieruchomość niezabudowana</p>	
<p>Rodzaj transakcji</p>	<p>Nieograniczony przetarg ustny</p>	
<p>Położenie</p>	<p>Cerekiew, Gmina Bochnia, powiat bocheński</p>	
<p>Powierzchnia nieruchomości</p>	<p>Dz. 265 - 37,58 ha Dz. 176 - 6,16 ha</p>	
<p>Właściciel/ właściciele</p>	<p>Gmina Bochnia</p>	
<p>Przeznaczenie w planie zagospodarowania przestrzennego lub w Studium uwarunkowań i kierunków zagospodarowania przestrzennego</p>	<p>RU – tereny gospodarki rolno –spożywczej Obiekty i urządzenia służące produkcji rolnej, obiekty produkcyjno-usługowe o profilu związanym z obsługą rolnictwa i przetwórstwem rolnym</p>	
<p>Ograniczenia budowlane</p>	<p>Procent dopuszczalnej zabudowy - bez ograniczeń Ograniczenia wysokości budynków [m] - 14 m</p>	
<p>Charakterystyka działki</p>	<p>Klasa gruntów wraz z powierzchnią [ha] Dz. 265 -Dr-0,28 ha, W-0,34 ha, ŁIII-0,59 ha, RIVa-1,73 ha,RIIIa-2,57 ha, ŁII-5,98 ha,RIIIb-19,93ha Dz. 176-RIIIb-0,44 ha, ŁIII-1,40 ha, RIIIa-2,14 ha, RII-2,18 ha Grunt wyłączony z produkcji rolnej Teren płaski Rolnicze</p>	
<p>Dostępność komunikacyjna</p>	<p>Droga powiatowa o szerokości 15 m Droga krajowa 15 km Autostrada 12 km Kolej – Bochnia odległość 13 km Bocznica kolejowa [km] - Bochnia odległość 13 km Najbliższe lotnisko międzynarodowe [km] - Kraków Balice w odległości 40 km</p>	
<p>Infrastruktura techniczna</p>	<p>Elektryczność na terenie - napięcie 15 kV – dostępna moc 1 MW Gaz – odległość przyłącza od granicy działki 100 m – dostępna objętość w zależności od zapotrzebowania inwestora Woda na terenie – dostępna objętość 150 m³/24h Kanalizacja – projektowana Oczyszczalnia ścieków projektowana w bezpośrednim sąsiedztwie działki Telefony na terenie</p>	
<p>Dodatkowe informacje /uwagi</p>		
<p>Kontakt</p>	<p>Maria Porębska (014) 611– 60–20, 0 600 702 284, ugbochnia@poczta.fm</p>	



Załącznik



Załącznik